

客室のごあんない

水鏡庵・鹿門亭



ご一行様

◎ご宿泊人数 ◎お取り扱い旅行社

名様	男性 女性 子ども	名 名 名
----	-----------------	-------------

◎ご宿泊日 年 月 日 (曜日) ~ 年 月 日 (曜日)

◎お部屋割表送付日 月 日 (曜日) 備考 係

山鹿温泉 清流荘
水鏡庵 ■ 鹿門亭 ■

◎水鏡庵

2F			
部屋番号	畳数	ご人数	備考
285	和の雫	和8+4	4
283	穂の雫	和8+ツイン+ワイド	4
282	楽の雫	和8+ツイン+ワイド	4
281	静の雫	和8+4	4
3F			
部屋番号	畳数	ご人数	備考
383	音の雫	和10+ツイン	4
382	光の雫	和10+ツイン	4
381	時の雫	和10+ツイン	4
4F			
部屋番号	畳数	ご人数	備考
483	風の雫	和8+4	4
482	星の雫	和8+4	4
481	天の雫	和8+4	4

施設概要

●収容124名●客室31室(鹿門亭21室94名収容、水鏡庵10室40名収容)●大浴場 石風呂「もみじの湯」・露天風呂「檜風呂」「松の湯」・露天風呂●宴会場 大広間「肥後六花」(180畳、6分割、150名収容)多目的ホール「花水木」(56名収容)小宴会場「水鏡の間」●料理茶屋「きよたき」(10室、40名収容)●付帯施設:ラウンジ、売店、水庭、足湯

◎鹿門亭

2F			
部屋番号	畳数	ご人数	備考
201	うぐいす	12	4
202	ひばり	12	4
203	とき	12	4
3F			
部屋番号	畳数	ご人数	備考
301	もくせい	14	5
302	あじさい	14	5
303	さくら	14	5
305	しのぶ	10+3	4
306	りんどう	10+3	4
307	あおい	10+3	4
308	やまぶき	10+3	4
311	あかね	12+6	5
312	あけぼの	12.5	5
4F			
部屋番号	畳数	ご人数	備考
401	嵯峨野	14	5
402	烏丸	14	5
403	平安	14	5
405	加茂	10+3	4
406	桂	10+3	4
407	飛鳥	10+3	4
408	吉野	10+3	4
411	夕映え	10+8	5
412	眺陽	12.5	5



お客様へのお願い

- ご到着時間、その他お手配に変更等ございましたらお早めにご連絡下さい。
- 火災予防には万全を期しておりますが、万一の為、非常口及び避難経路は必ずお確かめ下さい。
- ご予約の取消等、宿泊に関する契約事項は宿泊約款に準じて取消金を申し受けます。
- 人員減少の場合は下記の順に返室をお願い致します。

1() 2() 3() 4()
5() ご連絡は 0968-43-2101

山鹿温泉 清流荘
水鏡庵 ■ 鹿門亭 ■

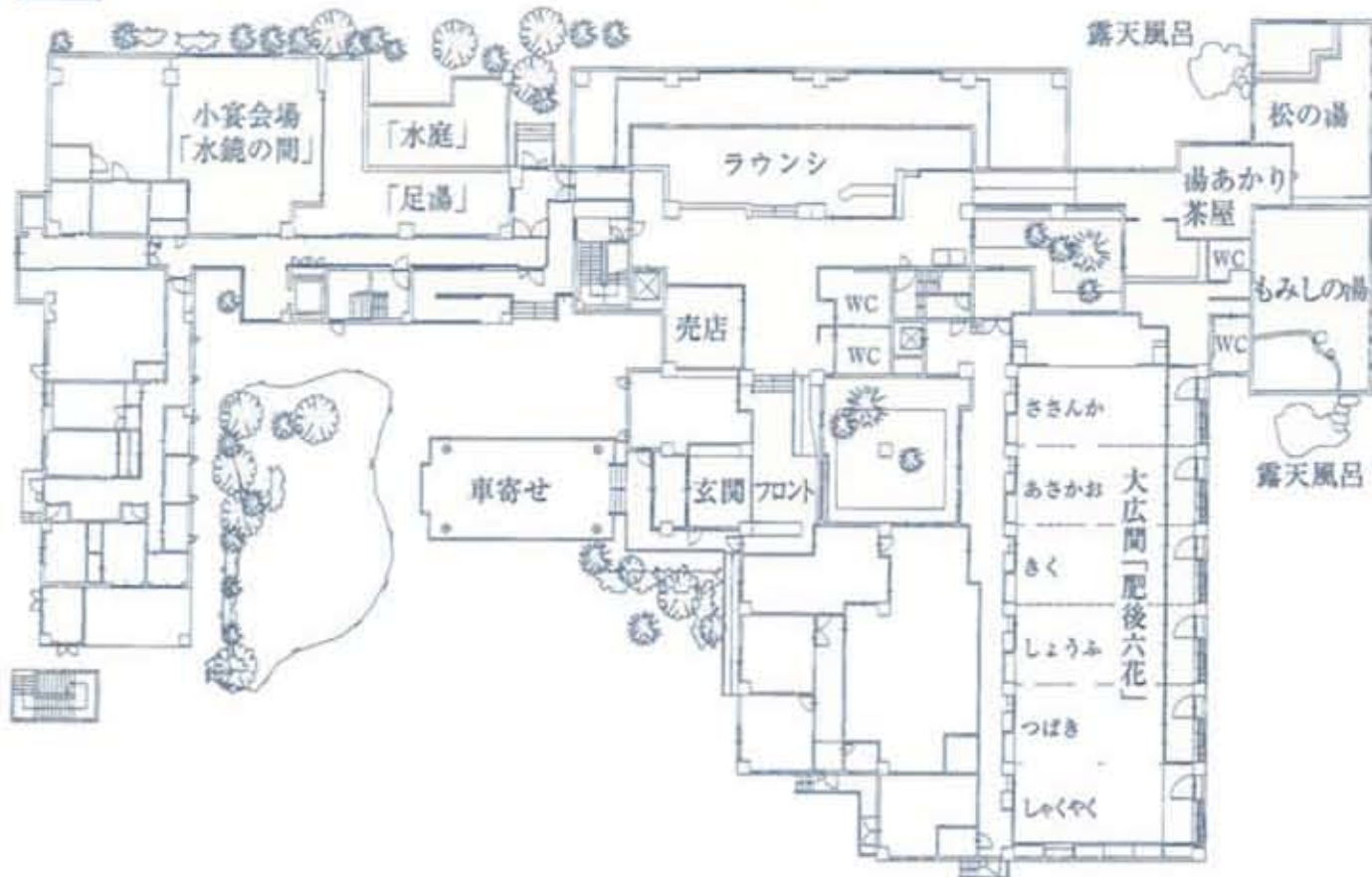
【ご予約・お問合せ】

〒861-0501 熊本県山鹿市山鹿1768
TEL:0968-43-2101(代) FAX:0968-43-5153
e-mail: info@rokumon.com

1F

◎水鏡庵

◎鹿門亭



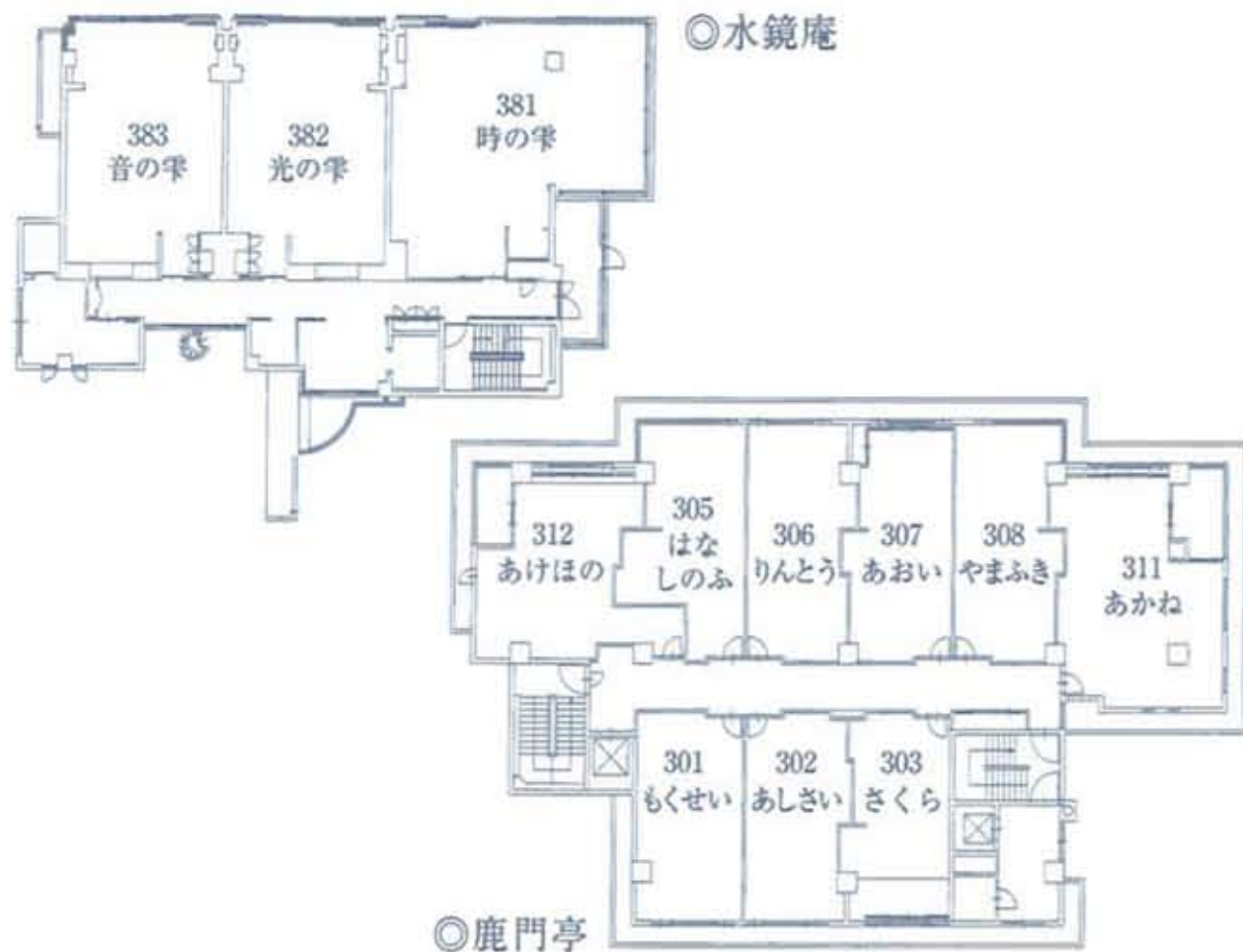
2F



水鏡庵・鹿門亭 平面図

3F

◎水鏡庵



4F

◎水鏡庵

